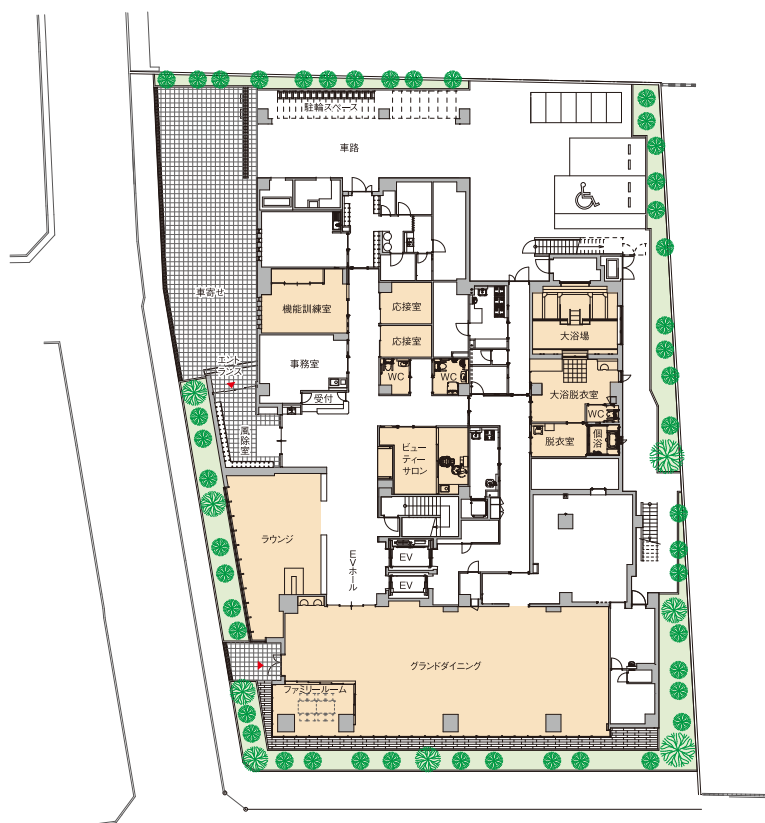




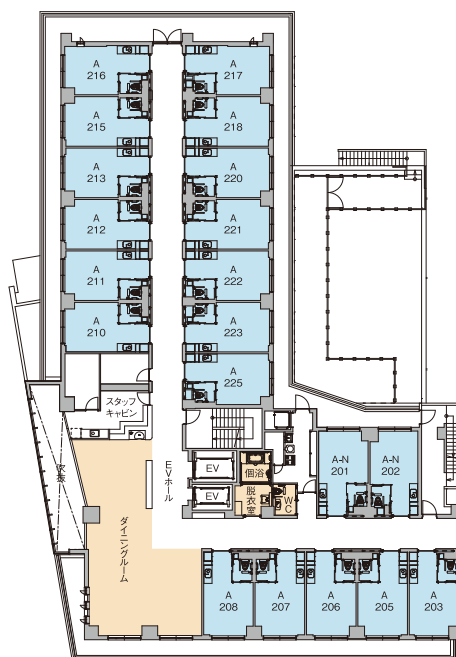
都市の利便性を享受した浜田山で、新しいケアを。

介護付有料老人ホーム
ソナーレ浜田山
[ご利用料金のご案内]

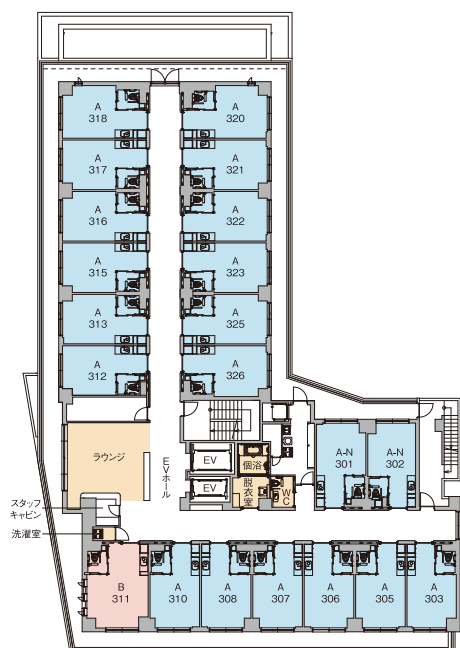
各階平面図



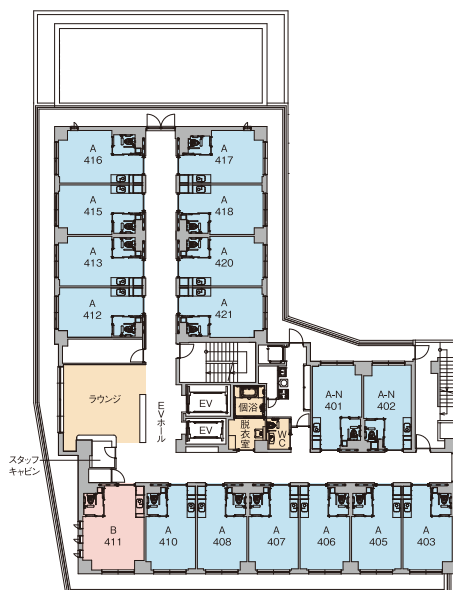
1階



2階



3階



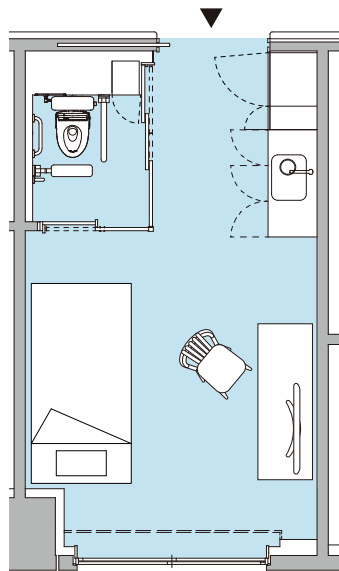
4階



5階

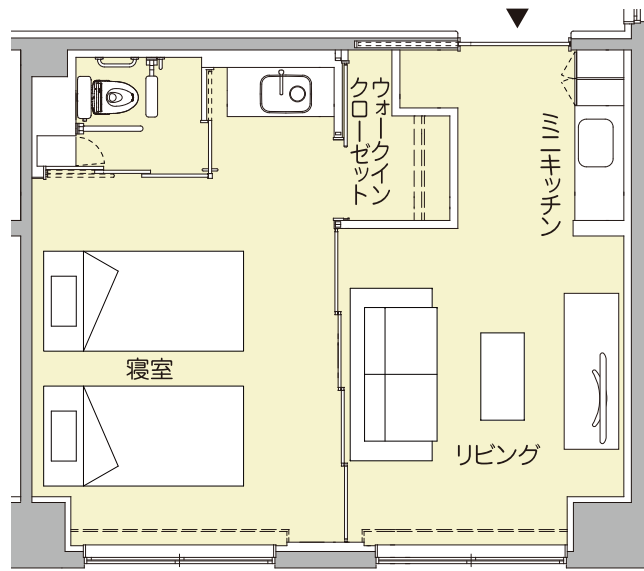
居室タイプ別間取り図

Aタイプ 約20㎡



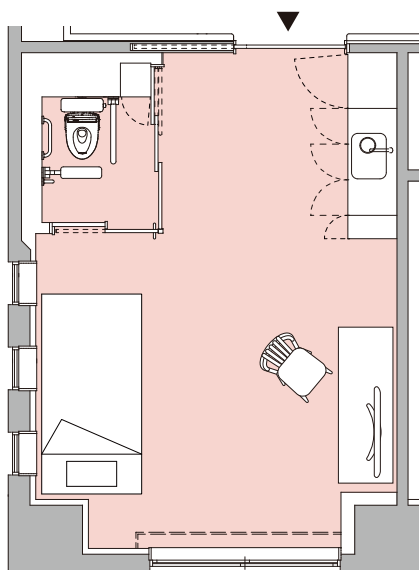
いす、テレビ、テレビ台はイメージで配置例になります。

Cタイプ 約40㎡



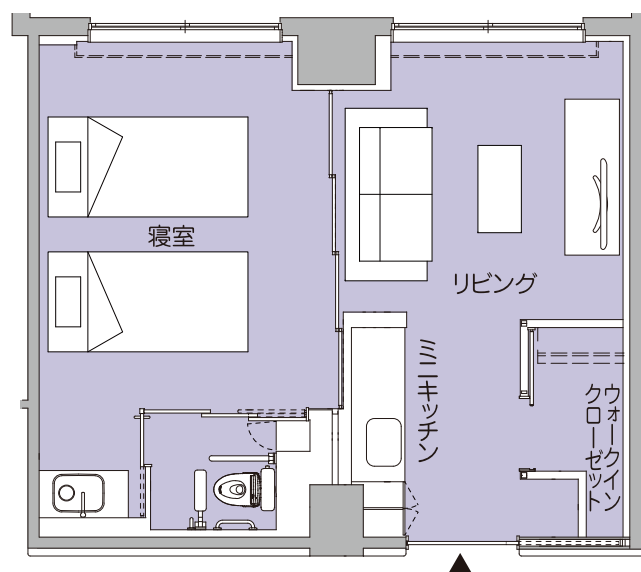
ソファ、テーブル、テレビ、テレビ台はイメージで配置例になります。

Bタイプ 約25㎡



いす、テレビ、テレビ台はイメージで配置例になります。

C-Nタイプ 約40㎡



ソファ、テーブル、テレビ、テレビ台はイメージで配置例になります。

※ソナーレは、前払い金の初期償却は行っておりません。
 ※お部屋のタイプにより料金は異なります。詳しくはお問い合わせください。
 ※上乗せ介護費は仮定で要介護3の金額を掲載しています。正しくは下記「上乗せ介護費一覧」をご参照ください。
 ※入居時年齢は、ご入居時の満年齢となります。

ご利用料金のご案内

Aタイプ (約20㎡)

前払いプラン

入居時費用		
入居時満年齢	前払い金(非課税)	償却期間
80~84	38,100,000円	75ヵ月
85~89	26,622,000円	54ヵ月
90~	18,942,000円	42ヵ月

月額利用料			
管理費(税込)	食材費(税込)	上乗せ介護費*(税込)	合計(税込)
130,170円	39,300円	110,000円	279,470円

月払いプラン

敷金(非課税)
2,838,000円

家賃相当額(非課税)	管理費(税込)	食材費(税込)	上乗せ介護費*(税込)	合計(税込)
473,000円	130,170円	39,300円	110,000円	752,470円

Bタイプ (約25㎡)

前払いプラン

入居時費用		
入居時満年齢	前払い金(非課税)	償却期間
80~84	46,725,000円	75ヵ月
85~89	32,670,000円	54ヵ月
90~	23,226,000円	42ヵ月

月額利用料			
管理費(税込)	食材費(税込)	上乗せ介護費*(税込)	合計(税込)
130,170円	39,300円	110,000円	279,470円

月払いプラン

敷金(非課税)
3,486,000円

家賃相当額(非課税)	管理費(税込)	食材費(税込)	上乗せ介護費*(税込)	合計(税込)
581,000円	130,170円	39,300円	110,000円	860,470円

Cタイプ(約40㎡) 二人入居可能

前払いプラン

入居時費用		
入居時満年齢	前払い金(非課税)	償却期間
80~84	78,975,000円	75ヵ月
85~89	55,188,000円	54ヵ月
90~	39,228,000円	42ヵ月

月額利用料				
人数	管理費(税込)	食材費(税込)	上乗せ介護費*(税込)	合計(税込)
一人	260,340円	39,300円	110,000円	409,640円
二人		78,600円	220,000円	558,940円

月払いプラン

敷金(非課税)
5,898,000円

人数	家賃相当額(非課税)	管理費(税込)	食材費(税込)	上乗せ介護費*(税込)	合計(税込)
一人	983,000円	260,340円	39,300円	110,000円	1,392,640円
二人			78,600円	220,000円	1,541,940円

C-Nタイプ(約40㎡) 二人入居可能

前払いプラン

入居時費用		
入居時満年齢	前払い金(非課税)	償却期間
80~84	68,850,000円	75ヵ月
85~89	48,060,000円	54ヵ月
90~	34,188,000円	42ヵ月

月額利用料				
人数	管理費(税込)	食材費(税込)	上乗せ介護費*(税込)	合計(税込)
一人	260,340円	39,300円	110,000円	409,640円
二人		78,600円	220,000円	558,940円

月払いプラン

敷金(非課税)
5,148,000円

人数	家賃相当額(非課税)	管理費(税込)	食材費(税込)	上乗せ介護費*(税込)	合計(税込)
一人	858,000円	260,340円	39,300円	110,000円	1,267,640円
二人			78,600円	220,000円	1,416,940円

上乗せ介護費一覧

要支援1	要支援2	要介護1	要介護2	要介護3	要介護4	要介護5
118,800円	116,600円	114,400円	112,200円	110,000円	107,800円	105,600円

※自立の方は、上乗せ介護に替えて、生活支援費184,800円(税込)をお支払いいただきます。

前払いプラン・月払いプラン共通のご説明

※家賃相当額および敷金は消費税非課税です。それ以外の費用は消費税が課税されます。

※管理費は、居室の電気・水道代、共用部分の電気・水道・ガス代、厨房委託費、居室および共用施設の維持管理に伴う事務・管理部門の件費、備品・消耗品などの諸費用です。

※食材費は、1日3食を30日提供した場合の金額です。軽減税率8%の対象です。

※上乗せ介護費について

・当ホームは、要支援者・要介護者2名に対し常勤換算1名以上の人員を配置します。この介護保険給付の基準を上回る手厚い人員配置にかかる費用につき、介護保険給付および利用者負担収入で賄えない額に充当するものとして合理的な積算根拠に基づき上乗せ介護費を設定しています。

・自立の場合(ご入居には一定の条件がございます)、または、当ホームが提供する特定施設入居者生活介護および介護予防特定施設入居者生活介護を利用しない場合、上乗せ介護費に替えて、ご入居者の基本的な生活の支援を行うサービス(食事サービス・生活支援サービス・健康管理サービスなど)の費用として生活支援費184,800円(税込)をお支払いいただきます。

※敷金(月払いプランに限り)は家賃相当額の6カ月分です。退去時、月額利用料およびその他、当社に対する未払いの額、原状回復費用を除き、全額返還いたします。C・Cタイプはご利用人数に関わらず一律です。

※介護保険の自己負担について

・月額利用料のほか、介護保険自己負担分が毎月かかります。(1カ月を30日として算出/1名あたり)

・下記の「介護保険の自己負担試算」の表は、夜間看護体制加算(要支援者は除く)、医療機関連携加算、個別機能訓練加算Ⅰ、個別機能訓練加算Ⅱ、口腔衛生管理体制加算、科学的介護推進体制加算、ADL維持等加算、生活機能向上連携加算Ⅱ2、サービス提供体制強化加算Ⅰ、介護職員処遇改善加算Ⅰ、介護職員等特定処遇改善加算Ⅰ、介護職員等ベースアップ等支援加算を含めた負担額(目安)を表示しております。

・看取り介護加算、退院・退所時連携加算、口腔・栄養スクリーニング加算については、法令に定められた条件を満たした場合、下記の自己負担分の料金に加え算定することがございます。

[介護保険の自己負担試算]

(非課税/単位 円)

	要支援1	要支援2	要介護1	要介護2	要介護3	要介護4	要介護5
1割負担	8,205	12,907	21,622	24,028	26,580	28,914	31,429
2割負担	16,409	25,814	43,243	48,056	53,160	57,827	62,858
3割負担	24,614	38,720	64,864	72,084	79,739	86,740	94,287

※敷金・前払い金・ご利用料金などのお支払い方法

敷金・前払い金はご入居日までに当社所定の銀行口座にお振り込みください(振り込み手数料はご契約者負担)。その他のご利用料金などは、弊社が前月の実績に基づき計算した上で毎月10日頃にご契約者に送付する請求書に従い、請求書を受領した月の翌月5日までにお支払いください。お支払い方法は、原則として口座振替(自動引き落とし)です。(例)8月分の利用料は、9月10日頃請求書送付、10月5日(休日の場合は翌営業日)に口座振替(自動引き落とし)。

前払いプランについて

[敷金]

なし

[契約終了時の前払い金の返還金の算定方法]

入居日から3カ月経過後から想定居住期間満了前

$$\text{返還金} = \text{前払い金} - \text{月額単価} \times \text{経過月数}$$

前払い金は、想定居住期間中、毎月、月額単価(前払い金を想定居住期間月数で除したものを)を償却します。

契約終了時は償却残高(月途中での入退去は1カ月を30日として日割計算。1円未満の端数は切り捨て)を返還します。

なお、短期解約(入居した翌日から3カ月以内。死亡退去を含む)の場合の返還金は以下の算式によります。

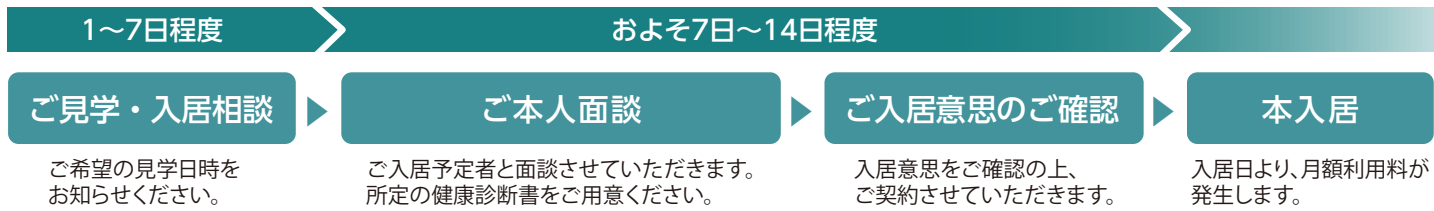
入居した翌日から3カ月が経過するまで(短期解約特例)

$$\text{返還金} = \text{前払い金} - \text{1カ月の家賃相当額} \div 30 \text{日} \times \text{入居期間の暦日数}$$

※「入居期間」は入居日から契約終了日まで(入居日と契約終了日の当日を含む)です。

ご入居までの流れ

※日数は目安です。



医療受け入れ体制

入居受入の可否については、ご入居者、ご家族、主治医などをご相談させていただきます。ホームの状況やお身体の状況によってはお受け入れできない場合もございます。

○お受け入れが可能
△ご相談ください

栄養管理	呼吸管理	排泄管理	疾患・症状
インスリン投与 ○	たん吸引 ○	ストーマ(膀胱ろう・人工肛門) ○	褥瘡 ○
経管栄養(胃・腸ろう) ○	在宅酸素 ○	尿バルーン ○	脳血管障害 ○
経管栄養(経鼻) △	気管切開 △	人工透析(血液透析・腹膜透析) ○	心疾患 ○
中心静脈栄養(TPN) ○	人工呼吸器 △		認知症 ○
			パーキンソン病 ○
			筋萎縮性側索硬化症(ALS) △
			癌・末期癌 ○

協力医療機関

■ 協力病院

医療法人財団 荻窪病院

診療科目：内科、消化器内科、循環器内科、血液内科、肝臓内科、糖尿病内科、リウマチ科、腎臓内科、呼吸器内科、外科、消化器外科、心臓血管外科、脳神経外科、整形外科、皮膚科、泌尿器科、眼科、放射線科、麻酔科、リハビリテーション科、救急科、婦人科、小児科

協力内容：外来受診、入院加療を要する場合の入院受け入れおよび看護職員に対する指導など(ただし、受け入れの可否、時期、条件などについては、ご入居者の身体状況や協力医療機関の診療体制、混雑状況などに応じての対応となります。)

医療法人社団 絹和会 睡眠総合ケアクリニック代々木

診療科目：精神科、神経内科

協力内容：睡眠障害に関する診療、睡眠に関する健康相談、医療機関の紹介など

医療法人社団 輝生会 在宅総合ケアセンター成城 成城リハケア病院

診療科目：内科、リハビリテーション科

協力内容：内科医、リハビリ専門医による定期訪問、健康相談、緊急時の指示・往診(24時間対応)、在宅総合ケアセンターの機能を生かした訪問リハビリ、身体の機能管理を含むリハビリ指導および機能訓練指導員、当ホームの専門職スタッフへの指導など

■ 訪問診療

医療法人社団 交鐘会 あおぞら在宅診療所

診療科目：内科全般(訪問総合診療)

協力内容：訪問診療(医師の定期的訪問による診療)、健康相談、緊急時の指示・往診(24時間対応)、医療機関の紹介、看護職員に対する指導など

医療法人社団 黎明会 杉並北クリニック

診療科目：内科

協力内容：訪問診療(医師の定期的訪問による診療)、健康相談、緊急時の指示・往診(24時間対応)、医療機関の紹介、看護職員に対する指導など

医療法人社団 さくら慈愛会 アイみらいクリニック眼科

診療科目：眼科(訪問診療)

協力内容：訪問診療(医師の定期的訪問による診療)、健康相談、疾病進行状況を把握し看護職員に対する指導、医療機関の紹介など

医療法人社団 明洋会 柴垣医院 自由が丘

診療科目：総合内科、腎臓内科、人工透析内科、循環器内科、消化器内科、神経内科、精神科、皮膚科

協力内容：訪問診療(医師の定期的訪問による診療)、健康相談、緊急時の指示・往診(24時間対応)、医療機関の紹介、看護職員に対する指導など

あおきクリニック

診療科目：内科、救急科、精神科

協力内容：訪問診療(医師の定期的訪問による診療)、健康相談、緊急時の指示・往診(24時間対応)、医療機関の紹介、看護職員に対する指導など

医療法人社団 燦佑会 上野スマイル歯科

診療科目：歯科(訪問診療)

協力内容：訪問診療、義歯の健康管理を含む口腔ケア指導および看護職員に対する指導など

医療法人社団 高輪会 サンフラワービル歯科

診療科目：歯科(訪問診療)

協力内容：訪問診療、義歯の健康管理を含む口腔ケア指導および看護職員に対する指導など

ソナーレ浜田山 ホーム概要

類型：介護付有料老人ホーム(一般型特定施設入居者生活介護)

運営主体：ライフケアデザイン株式会社
(ソニー・ライフケア株式会社100%子会社)

敷地面積：1,604.09㎡
延床面積：3,321.55㎡ ※土地・建物は事業者非所有
居室数：67室 全室個室(内訳：一人用個室61室、二人用個室6室)
入居条件：入居時、原則満65歳以上、要支援、要介護の方
ただし、ご夫婦およびご兄弟が同ホームにご入居される場合、お一人のみ自立可

定員数：73人
居室面積：約20㎡、約25㎡、約40㎡
構造：鉄筋コンクリート造 地上5階建て
開設年月日：2019年11月1日



所在地／東京都杉並区浜田山三丁目26番8号

「ソナーレ浜田山」へお越しの方は

【電車をご利用の場合】

京王井の頭線「浜田山」駅 徒歩3分(約190m)

【バスをご利用の場合】

JR「阿佐ヶ谷」駅からのコミュニティバス「すぎ丸」(南北バス・けやき路線)「浜田山みどりの里」バス停 下車徒歩1分(約30m)

ライフケアデザイン株式会社 ソニー・ライフケアグループ

ソナーレ浜田山に関するお問い合わせ

ソナーレお客様相談窓口 0120-39-5070

受付時間 9:00～18:00(年中無休)

ソナーレ浜田山

検索

〒210-0006 神奈川県川崎市川崎区砂子1丁目2番地4
<https://www.lifecaredesign.co.jp/>