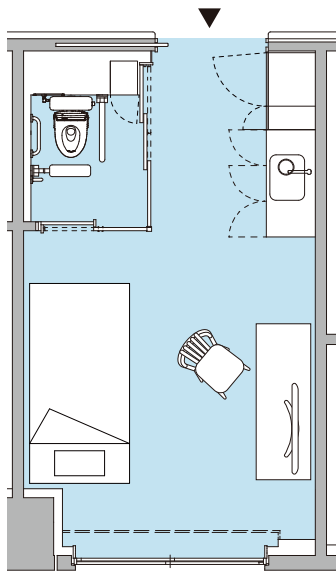


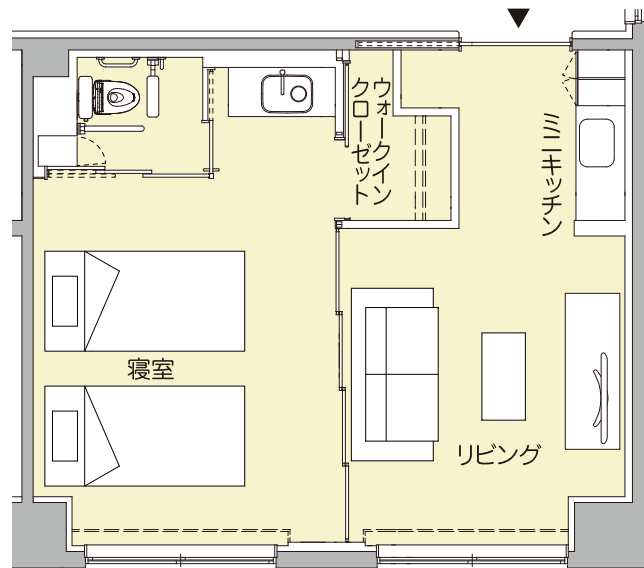
# 居室タイプ別間取り図

Aタイプ 約20㎡



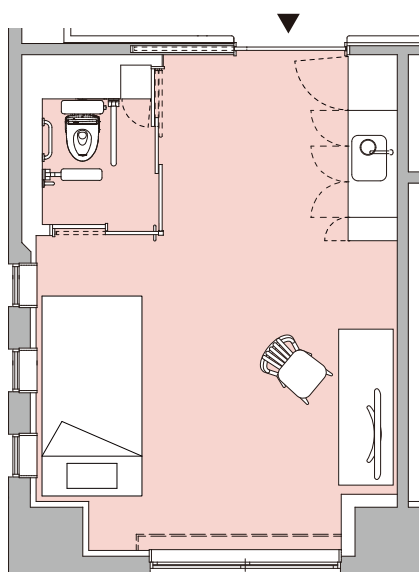
いす、テレビ、テレビ台はイメージで配置例になります。

Cタイプ 約40㎡



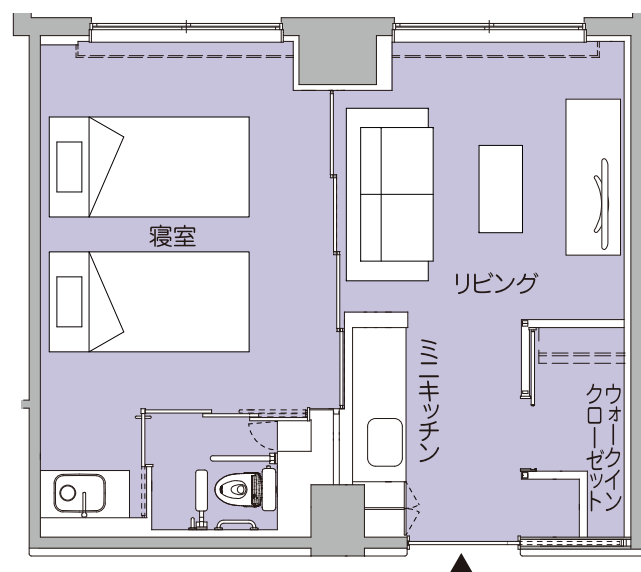
ソファ、テーブル、テレビ、テレビ台はイメージで配置例になります。

Bタイプ 約25㎡



いす、テレビ、テレビ台はイメージで配置例になります。

C-Nタイプ 約40㎡

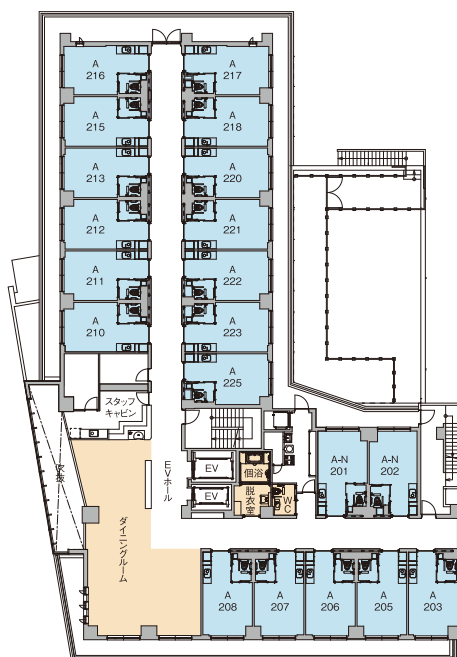


ソファ、テーブル、テレビ、テレビ台はイメージで配置例になります。

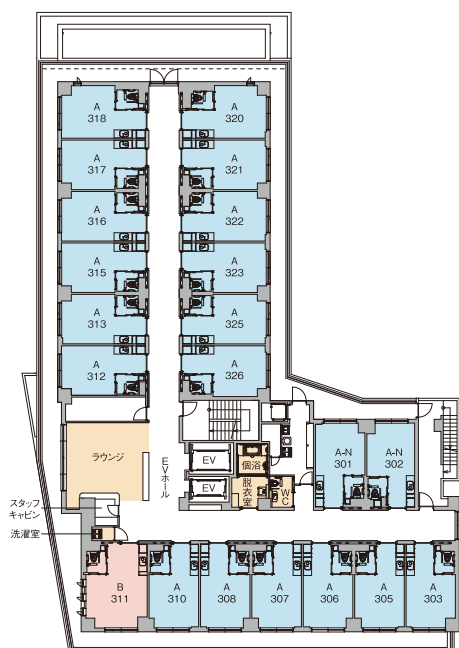
# 各階平面図



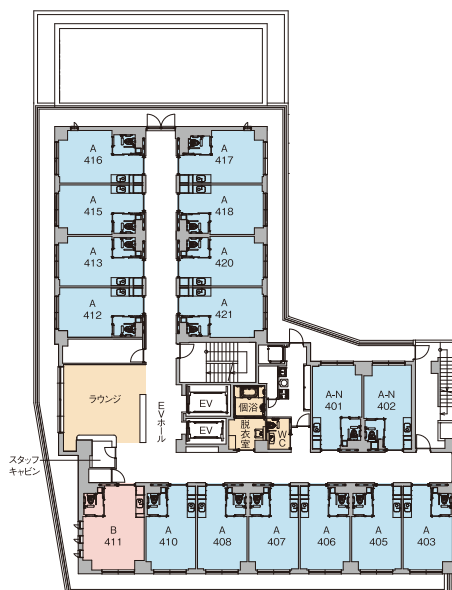
1階



2階



3階



4階



5階