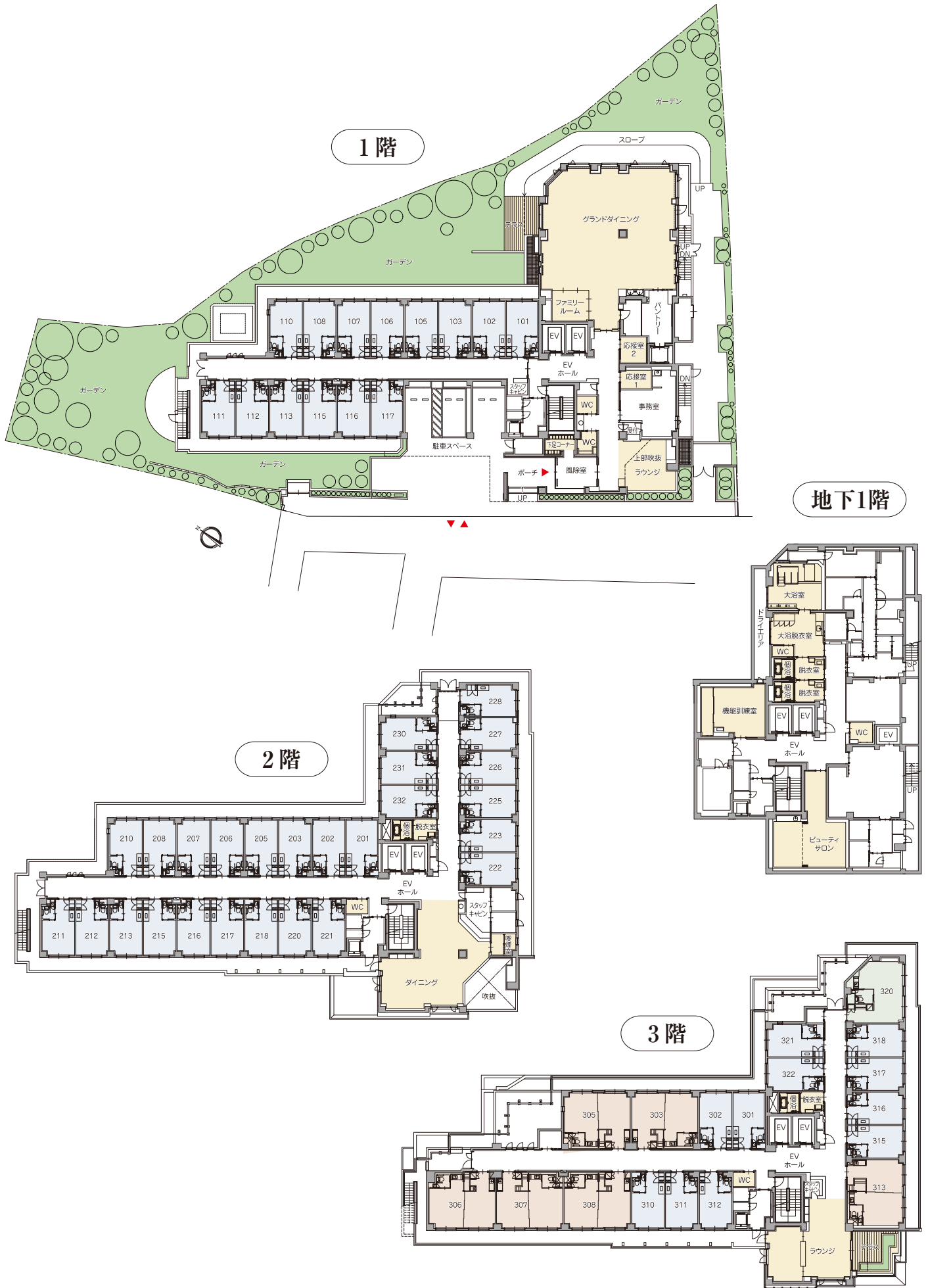




都心のなかの静かな佇まい、目黒の森で充実したケア、安心できる暮らしを。

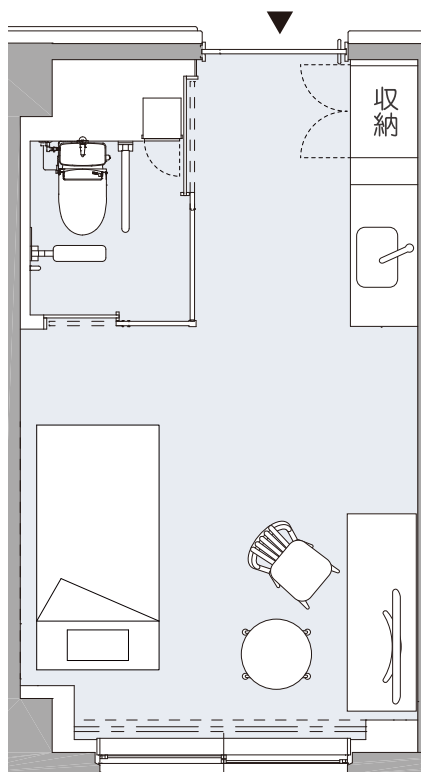
介護付有料老人ホーム
ソナーレ目黒不動前
[ご利用料金のご案内]

各階平面図



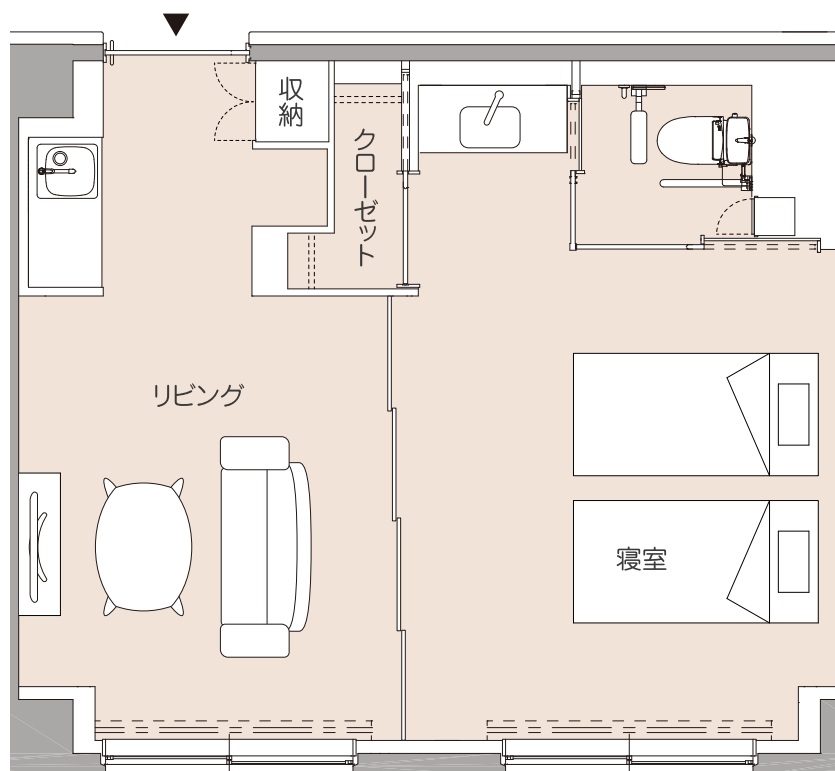
居室タイプ別間取り図

A1タイプ 約20㎡



いす、テレビ、テレビ台はイメージで配置例になります。

C1タイプ 約40㎡



ソファ、テーブル、テレビ、テレビ台はイメージで配置例になります。

ご利用料金のご案内

※ソナーレは、前払い金の初期償却を行っておりません。
 ※お部屋の向き、階数により料金は異なります。詳しくはお問い合わせください。
 ※上乗せ介護費は仮定で要介護3の金額を掲載しています。正しくは下記「上乗せ介護費一覧」をご参照ください。
 ※入居時年齢は、ご入居時の満年齢となります。

基本プラン

月額利用料を抑えたプラン

月払いプラン

3つの料金タイプからお選びいただけます。

A1タイプ 約20㎡

前払い金(非課税)				前払いプラン		月払いプラン
				基本プラン	月額利用料を抑えたプラン	
入居時年齢	80~84	償却期間	75カ月	33,450,000円	38,850,000円	0円
	85~89		54カ月	23,328,000円	27,162,000円	
	90~		42カ月	16,590,000円	19,320,000円	
月額利用料				290,690円	239,690円	707,690円
月額利用料の内訳	家賃相当額(非課税)			51,000円	-	468,000円
	管理費(税込)			87,510円		
	食材費(消費税軽減税率8%込)			42,180円		
	上乗せ介護費※(税込)			110,000円		

※月払いプランの場合、敷金として家賃相当額の6カ月分(2,808,000円)がかかります。退去時、月額利用料およびその他当社に対する未払いの額、原状回復費用を除き、全額返還いたします。

C1タイプ 約40㎡

前払い金(非課税)				前払いプラン		月払いプラン
				基本プラン	月額利用料を抑えたプラン	
入居時年齢	80~84	償却期間	75カ月	66,375,000円	77,250,000円	0円
	85~89		54カ月	46,386,000円	53,946,000円	
	90~		42カ月	32,970,000円	38,388,000円	
月額利用料(一人)				429,200円	327,200円	1,257,200円
月額利用料の内訳	家賃相当額(非課税)			102,000円	-	930,000円
	管理費(税込)			175,020円		
	食材費(消費税軽減税率8%込)			42,180円		
	上乗せ介護費※(税込)			110,000円		
月額利用料(二人)				581,380円	479,380円	1,409,380円
月額利用料の内訳	家賃相当額(非課税)			102,000円	-	930,000円
	管理費(税込)			175,020円		
	食材費(消費税軽減税率8%込)			84,360円		
	上乗せ介護費※(税込)			220,000円		

※月払いプランの場合、敷金として家賃相当額の6カ月分(5,580,000円)がかかります。退去時、月額利用料およびその他当社に対する未払いの額、原状回復費用を除き、全額返還いたします。

上乗せ介護費一覧

要支援 1	要支援 2	要介護 1	要介護 2	要介護 3	要介護 4	要介護 5
118,800円	116,600円	114,400円	112,200円	110,000円	107,800円	105,600円

※自立の方は、上乗せ介護費に替えて、生活支援費184,800円(税込)をお支払いいただけます。

基本プラン・月額利用料を抑えたプラン・月払いプラン共通のご説明

※家賃相当額および敷金は消費税非課税です。それ以外の費用は消費税が課税されます。

※管理費は、居室の電気・水道代、共用部分の電気・水道・ガス代、厨房委託費、居室および共用施設の維持管理に伴う事務・管理部門の人件費、備品・消耗品などの諸費用です。

※食材費は、1日3食を30日提供した場合の金額です。軽減税率8%の対象です。

※上乗せ介護費について

・当ホームは、要支援者・要介護者2名に対し常勤換算1名以上の人員を配置します。この介護保険給付の基準を上回る手厚い人員配置にかかる費用につき、介護保険給付および利用者負担収入で賄えない額に充当するものとして合理的な積算根拠に基づき上乗せ介護費を設定しています。

・自立の場合(ご入居には一定の条件がございます)、または、当ホームが提供する特定施設入居者生活介護および介護予防特定施設入居者生活介護を利用しない場合、上乗せ介護費に替えて、ご入居者の基本的な生活の支援を行うサービス(食事サービス・生活支援サービス・健康管理サービスなど)の費用として生活支援費184,800円(税込)をお支払いいただけます。

※敷金(月払いプランに限り)は家賃相当額の6カ月分です。退去時、月額利用料およびその他、当社に対する未払いの額、原状回復費用を除き、全額返還いたします。Bタイプ・Cタイプの敷金はご利用人数に関わらず一律です。

※介護保険の自己負担について

・月額利用料のほか、介護保険自己負担分が毎月かかります。(1カ月を30日として算出/1名あたり)

・下記の「介護保険の自己負担試算」の表は、夜間看護体制加算(要支援者は除く)、医療機関連携加算、個別機能訓練加算Ⅰ、個別機能訓練加算Ⅱ、口腔衛生管理体制加算、科学的介護推進体制加算、ADL維持等加算、サービス提供体制強化加算Ⅰ、介護職員処遇改善加算Ⅰ、介護職員等特定処遇改善加算Ⅰ、介護職員等ベースアップ等支援加算を含めた負担額(目安)を表示しております。

・看取り介護加算、退院・退所時連携加算、口腔・栄養スクリーニング加算については、法令に定められた条件を満たした場合、下記の自己負担分の料金に加え算定することがございます。

〔介護保険の自己負担試算〕

(非課税/単位 円)

	要支援1	要支援2	要介護1	要介護2	要介護3	要介護4	要介護5
1割負担	8,205	12,907	21,585	23,991	26,544	28,877	31,392
2割負担	16,409	25,814	43,169	47,982	53,088	57,753	62,784
3割負担	24,614	38,720	64,753	71,973	79,631	86,629	94,176

※敷金・前払い金・ご利用料金などのお支払い方法

敷金・前払い金はご入居日までに当社所定の銀行口座にお振り込みください(振り込み手数料はご契約者負担)。その他のご利用料金などは、弊社が前月の実績に基づき計算した上で毎月10日頃にご契約者に送付する請求書に従い、請求書を受領した月の翌月5日までにお支払いください。お支払い方法は、原則として口座振替(自動引き落とし)です。(例)8月分の利用料は、9月10日頃請求書送付、10月5日(休日の場合は翌営業日)に口座振替(自動引き落とし)。

基本プラン・月額利用料を抑えたプランについて

〔敷金〕

なし

〔契約終了時の前払い金の返還金の算定方法〕

入居日から3カ月経過後から想定居住期間満了前

$$\text{返還金} = \text{前払い金} - \text{月額単価} \times \text{経過月数}$$

前払い金は、想定居住期間中、毎月、月額単価(前払い金を想定居住期間月数で除したものを)を償却します。

契約終了時は償却残高(月途中での入退去は1カ月を30日として日割計算。1円未満の端数は切り捨て)を返還します。

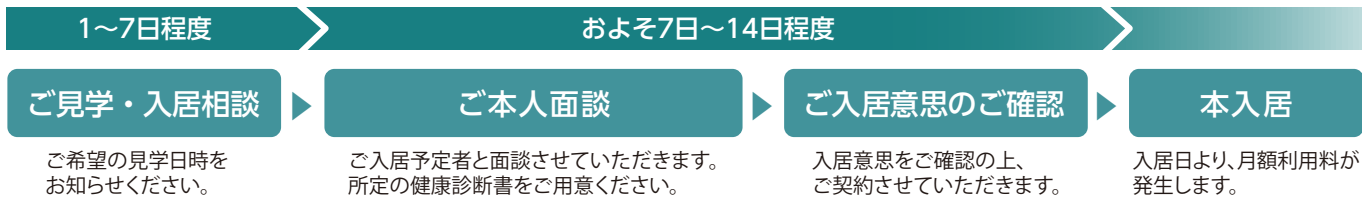
なお、短期解約(入居した翌日から3カ月以内。死亡退去を含む)の場合の返還金は以下の算式によります。

入居した翌日から3カ月が経過するまで(短期解約特例)

$$\text{返還金} = \text{前払い金} - \text{1カ月の家賃相当額} \div 30 \times \text{入居期間の暦日数}$$

※「入居期間」は入居日から契約終了日まで(入居日と契約終了日の当日を含む)です。

ご入居までの流れ ※日数は目安です。



医療受け入れ体制

入居受入の可否については、ご入居者、ご家族、主治医などご相談させていただきます。ホームの状況やお身体の状況によってはお受け入れできない場合もございます。○お受け入れが可能 △ご相談ください

栄養管理	呼吸管理	排泄管理	疾患・症状
インスリン投与 ○	たん吸引 ○	ストーマ(膀胱ろう・人工肛門) ○	褥瘡 ○
経管栄養(胃・腸ろう) ○	在宅酸素 ○	尿管 ○	脳血管障害 ○
経管栄養(経鼻) △	気管切開 △	人工透析(血液透析・腹膜透析) ○	心疾患 ○
中心静脈栄養(TPN) ○	人工呼吸器 △		認知症 ○
			パーキンソン病 ○
			筋萎縮性側索硬化症(ALS) △
			癌・末期癌 ○

協力医療機関

■ 協力病院

国家公務員共済組合連合会 三宿病院

診療科目：内科、消化器科、循環器科、呼吸器科、血液内科、内分泌代謝科、神経内科、精神科、外科、心臓血管外科、脳神経外科、整形外科、眼科、耳鼻咽喉科、皮膚科、形成外科、泌尿器科、婦人科、放射線科、麻酔科、リハビリテーション科

協力内容：入院加療を要する場合の入院受け入れ(ただし、受入れの可否、時期、条件などについては、ご入居者の身体状況や協力医療機関の診療体制、混雑状況などに応じての対応となります。)

医療法人社団 輝生会 成城リハケア病院

診療科目：内科、リハビリテーション科

協力内容：訪問診療(医師の定期的訪問による診療)、健康相談、緊急時の指示・往診(24時間対応)、医療機関の紹介、看護職員に対する指導など

■ 訪問診療

医療法人社団 明洋会 柴垣医院自由が丘

診療科目：総合内科、腎臓内科、人工透析内科、循環器内科、神経内科、精神科、皮膚科
協力内容：訪問診療(医師の定期的訪問による診療)、健康相談、緊急時の指示・往診(24時間対応)、医療機関の紹介、看護職員に対する指導など

あおきクリニック

診療科目：内科、救急科、精神科

協力内容：訪問診療(医師の定期的訪問による診療)、健康相談、緊急時の指示・往診(24時間対応)、医療機関の紹介、看護職員に対する指導など

医療法人社団 高輪会 高輪歯科医院

診療科目：歯科

協力内容：訪問診療、義歯の健康管理を含む口腔ケア指導および看護職員に対する指導など

ソナーレ目黒不動前 ホーム概要

類型	介護付有料老人ホーム 〔一般型特定施設入居者生活介護〕
運営主体	ライフケアデザイン株式会社 (ソニー・ライフケア株式会社100%子会社)
敷地面積	2,132.80㎡
延床面積	3,171.67㎡
居室数	58室 全室個室 (内訳／一人用個室51室、二人用個室7室)
入居条件	原則として、入居時、満65歳以上、自立・要支援・要介護の方。ただし、ご夫婦およびご兄弟が同ホームにご入居される場合、お一人のみ自立可
定員数	65人
居室面積	約20㎡、約36㎡、約40㎡
構造	鉄筋コンクリート造地上3階地下1階建て
開設年月日	2022年3月1日



所在地／東京都目黒区下目黒五丁目10番16号

ライフケアデザイン株式会社 ソニー・ライフケアグループ

ソナーレ目黒不動前に関するお問い合わせ

ソナーレお客様相談窓口 **0120-39-5070**

受付時間
9:00~18:00(年中無休)

ソナーレ目黒不動前

検索