



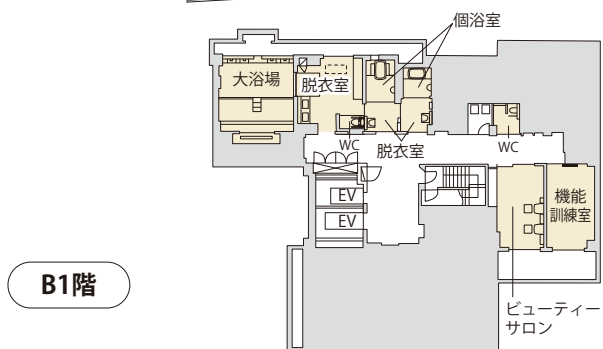
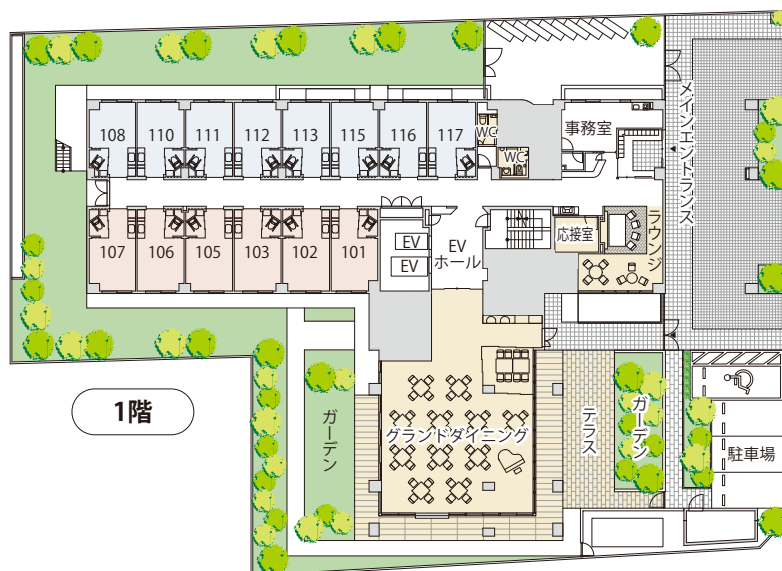
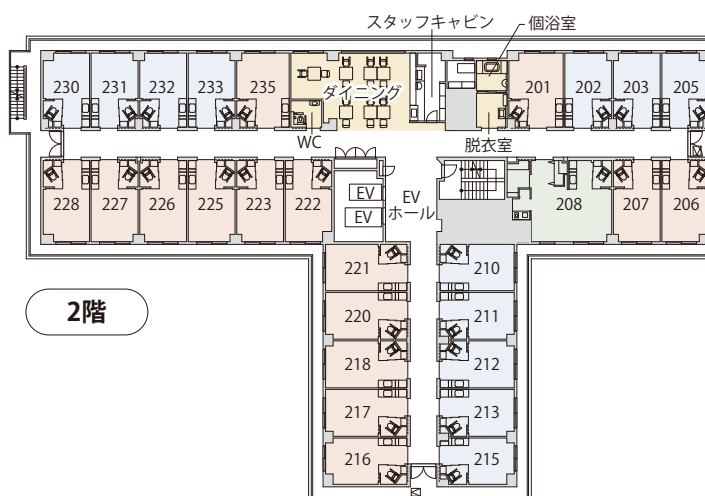
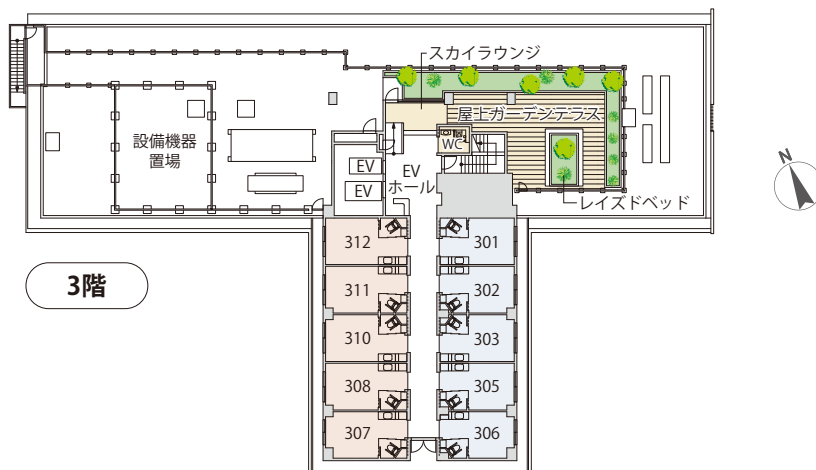
明るく緑豊かな環境で、ご自身らしい暮らしを。

介護付有料老人ホーム

ソナーレ石神井

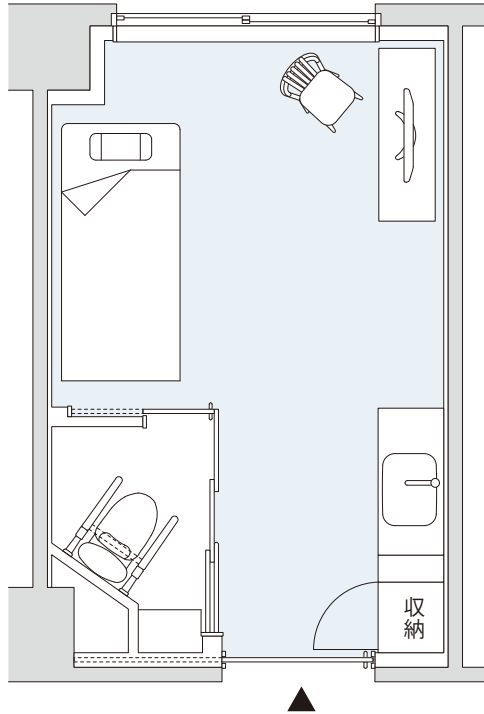
[ご利用料金のご案内]

各階平面図



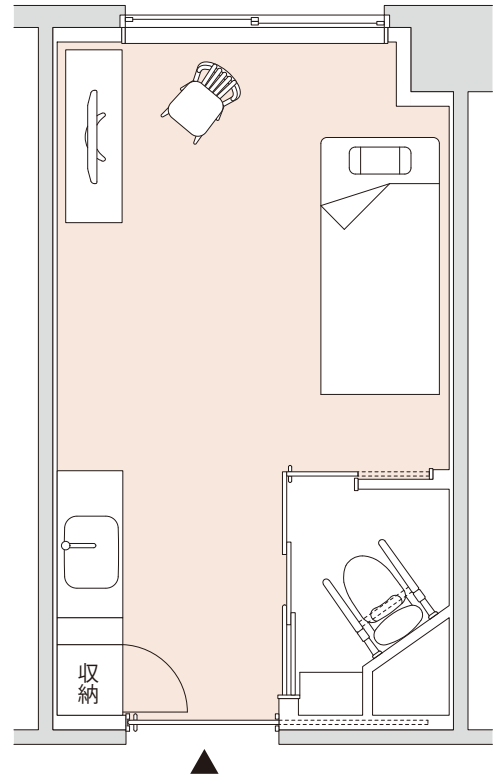
居室タイプ別間取り図

Aタイプ 約18㎡



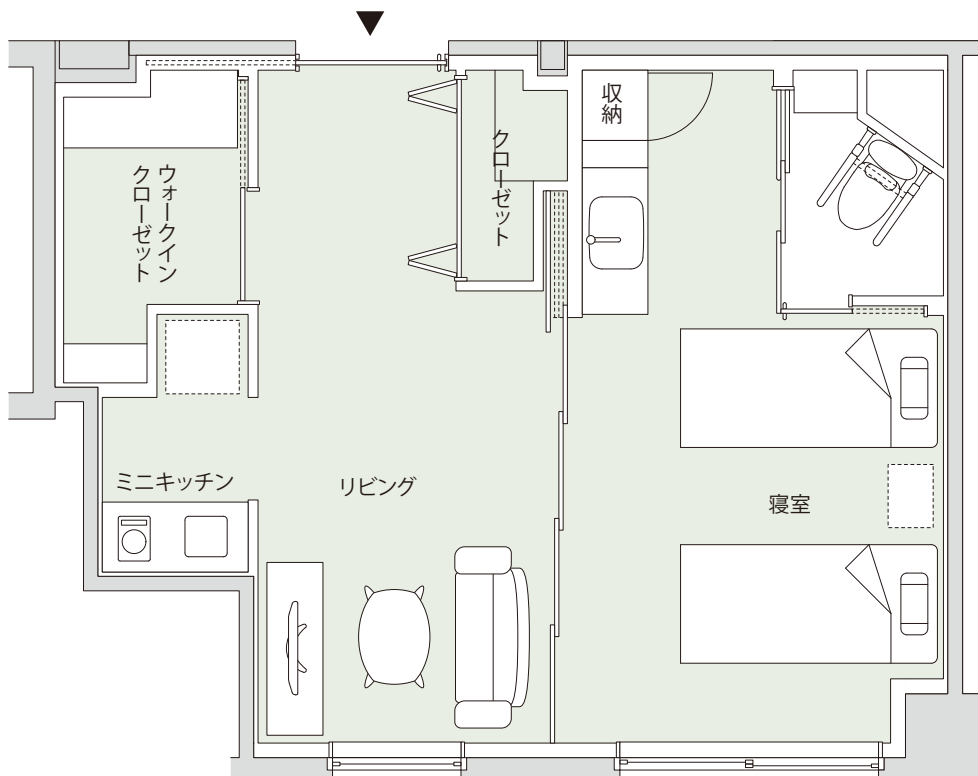
いす、テレビ、テレビ台はイメージで配置例になります。

Bタイプ 約20㎡



いす、テレビ、テレビ台はイメージで配置例になります。

Cタイプ 約40㎡



ソファ、テーブル、テレビ、テレビ台はイメージで配置例になります。

ご利用料金のご案内

※ソナーレは、前払い金の初期償却を行っておりません。

*上乗せ介護費は仮定で要介護3の金額を掲載しています。正しくは下記「上乗せ介護費一覧」をご参照ください。
※入居時年齢は、ご入居時の満年齢となります

Aタイプ(約18㎡)

前払いプラン

入居時費用			月額利用料			
入居時満年齢	前払い金(非課税)	償却期間	管理費(税込)	食材費(税込)	上乗せ介護費*(税込)	合計(税込)
80~84	25,275,000円	75ヵ月	124,140円	28,500円	110,000円	262,640円
85~89	17,658,000円	54ヵ月				
90~	12,558,000円	42ヵ月				

月払いプラン

敷金(非課税)	家賃相当額(非課税)	管理費(税込)	食材費(税込)	上乗せ介護費*(税込)	合計(税込)
1,920,000円	320,000円	124,140円	28,500円	110,000円	582,640円

Bタイプ(約20㎡)

前払いプラン

入居時費用			月額利用料			
入居時満年齢	前払い金(非課税)	償却期間	管理費(税込)	食材費(税込)	上乗せ介護費*(税込)	合計(税込)
80~84	28,200,000円	75ヵ月	124,140円	28,500円	110,000円	262,640円
85~89	19,656,000円	54ヵ月				
90~	13,986,000円	42ヵ月				

月払いプラン

敷金(非課税)	家賃相当額(非課税)	管理費(税込)	食材費(税込)	上乗せ介護費*(税込)	合計(税込)
2,082,000円	347,000円	124,140円	28,500円	110,000円	609,640円

Cタイプ(約40㎡) 二人入居可能

前払いプラン

入居時費用			月額利用料				
入居時満年齢	前払い金(非課税)	償却期間	人数	管理費(税込)	食材費(税込)	上乗せ介護費*(税込)	合計(税込)
80~84	54,825,000円	75ヵ月	一人	248,280円	28,500円	110,000円	386,780円
85~89	38,286,000円	54ヵ月	二人		57,000円	220,000円	525,280円
90~	27,174,000円	42ヵ月					

月払いプラン

敷金(非課税)	人数	家賃相当額(非課税)	管理費(税込)	食材費(税込)	上乗せ介護費*(税込)	合計(税込)
4,080,000円	一人	680,000円	248,280円	28,500円	110,000円	1,066,780円
	二人			57,000円	220,000円	1,205,280円

※Cタイプを二人で使用する際は、年齢が若い方の年齢を採用します。

上乗せ介護費一覧

要支援1	要支援2	要介護1	要介護2	要介護3	要介護4	要介護5
118,800円	116,600円	114,400円	112,200円	110,000円	107,800円	105,600円

※自立の方は、上乗せ介護費に替えて、生活支援費184,800円(税込)をお支払いいただきます。

前払いプラン・月払いプラン 共通のご説明

※家賃相当額および敷金は消費税非課税です。それ以外の費用は消費税が課税されます。

※管理費は、居室の電気・水道代、共用部分の電気・水道・ガス代、厨房委託費、居室および共用施設の維持管理に伴う事務・管理部門の人員費、備品・消耗品などの諸費用です。

※食材費は、1日3食を30日提供した場合の金額です。軽減税率8%の対象です。

※上乗せ介護費について

・当ホームは、要支援者・要介護者2名に対し常勤換算1名以上の人員を配置します。この介護保険給付の基準を上回る手厚い人員配置にかかる費用につき、介護保険給付および利用者負担収入で賄えない額に充当するものとして合理的な積算根拠に基づき左記の上乗せ介護費を設定しています。

・自立の場合（ご入居には一定の条件がございます）、または、当ホームが提供する特定施設入居者生活介護および介護予防特定施設入居者生活介護を利用しない場合、上乗せ介護費に替えて、ご入居者の基本的な生活の支援を行うサービス（食事サービス・生活支援サービス・健康管理サービスなど）の費用として生活支援費184,800円（税込）をお支払いいただきます。

※敷金（月払いプランに限り）は家賃相当額の6カ月分です。退去時、月額利用料およびその他、当社に対する未払いの額、原状回復費用を除き、全額返還いたします。Cタイプの敷金はご利用人数に関わらず一律です。

※介護保険の自己負担について

・月額利用料のほか、介護保険自己負担分が毎月かかります。（1カ月を30日として算出/1名あたり）

・下記の「介護保険の自己負担試算」の表は、夜間看護体制加算（要支援者は除く）、医療機関連携加算、個別機能訓練加算I、個別機能訓練加算II、口腔衛生管理体制加算、科学的介護推進体制加算、ADL維持等加算、サービス提供体制強化加算I、介護職員処遇改善加算I、介護職員等特定処遇改善加算I、介護職員等ベースアップ等支援加算を含めた負担額（目安）を表示しております。

・看取り介護加算、退院・退所時連携加算、口腔・栄養スクリーニング加算については、法令に定められた条件を満たした場合、下記の自己負担分の料金に加え算定することがございます。

〔介護保険の自己負担試算〕

（非課税/単位 円）

	要支援1	要支援2	要介護1	要介護2	要介護3	要介護4	要介護5
1割負担	8,083	12,786	21,464	23,870	26,422	28,756	31,271
2割負担	16,165	25,572	42,927	47,740	52,844	57,511	62,542
3割負担	24,247	38,358	64,390	71,610	79,265	86,266	93,813

※敷金・前払い金・ご利用料金などのお支払い方法

敷金・前払い金をご入居日までに当社所定の銀行口座にお振り込みください（振り込み手数料はご契約者負担）。その他のご利用料金などは、弊社が前月の実績に基づき計算した上で毎月10日頃にご契約者に送付する請求書に従い、請求書を受領した月の翌月5日までにお支払いください。お支払い方法は、原則として口座振替（自動引き落とし）です。

（例）8月分の利用料は、9月10日頃請求書送付、10月5日（休日の場合は翌営業日）に口座振替（自動引き落とし）。

前払いプランについて

〔敷金〕 なし

〔契約終了時の前払い金の返還金の算定方法〕

入居日から3カ月経過後から想定居住期間満了前

$$\text{返還金} = \text{前払い金} - \text{月額単価} \times \text{経過月数}$$

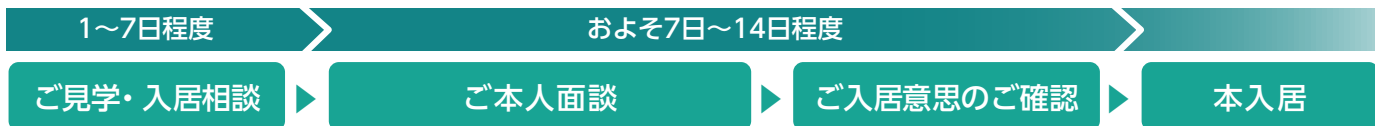
前払い金は、想定居住期間中、毎月、月額単価（前払い金を想定居住期間月数で除したもの）を償却します。契約終了時は償却残高（月途中での入退去は1カ月を30日として日割計算。1円未満の端数は切り捨て）を返還します。なお、短期解約（入居した翌日から3カ月以内。死亡退去を含む）の場合の返還金は以下の算式によります。

入居した翌日から3カ月が経過するまで（短期解約特例）

$$\text{返還金} = \text{前払い金} - \left(\text{1カ月の家賃相当額} \div 30 \text{日} \right) \times \text{入居期間の暦日数}$$

※「入居期間」は入居日から契約終了日まで（入居日と契約終了日の当日を含む）です。

ご入居までの流れ ※日数は目安です



ご希望の見学日時をお知らせください。 入居予定者と面談させていただきます。所定の健康診断書をご用意ください。 入居意思をご確認の上、ご契約させていただきます。 入居日より、月額利用料が発生します。

医療受け入れ体制

入居入りの可否については、ご入居者、ご家族、主治医などとご相談させていただきます。ホームの状況やお体の状況によってはお受け入れできない場合もございます。

栄養管理	呼吸管理	排泄管理	疾患・症状
インスリン投与 ○	たん吸引 ○	ストーマ(膀胱ろう・人工肛門) ○	褥瘡 ○
経管栄養(胃・腸ろう) ○	在宅酸素 ○	尿パルーン ○	脳血管障害 ○
経管栄養(経鼻) △	気管切開 △	血液透析 ○	心疾患 ○
中心静脈栄養(TPN) ○	人工呼吸器 △		認知症 ○
			パーキンソン病 ○
			筋萎縮性側索硬化症(ALS) △
			癌・末期癌 ○

○ お受け入れが可能 △ ご相談ください

協力医療機関

■ 訪問診療

板橋区役所前診療所

診療科目: 内科、リハビリテーション科 (訪問診療)
協力内容: 訪問診療(医師の定期的訪問による診療)、健康相談、緊急時の指示・往診(24時間対応)、医療機関の紹介、看護職員に対する指導など

医療法人社団 莉生会 メディケアクリニック石神井公園

診療科目: 内科、呼吸器内、アレルギー科 (訪問診療)
協力内容: 訪問診療(医師の定期的訪問による診療)、健康相談、緊急時の指示・往診(24時間対応)、医療機関の紹介、看護職員に対する指導など

医療法人社団 さくら慈愛会 アイみらいクリニック眼科

診療科目: 眼科 (訪問診療)
協力内容: 訪問診療(医師の定期的訪問による診療)、健康相談、疾病進行状況を把握し、看護職員に対する指導、医療機関の紹介など

■ 協力病院

医療法人財団 荻窪病院

診療科目: 内科、消化器内科、糖尿病内科、神経内科、循環器内科、血液内科、外科、消化器外科、心臓血管外科、脳神経外科、整形外科、皮膚科、泌尿器科、眼科、放射線科、麻酔科、リハビリテーション科、救急科、産婦人科、小児科
協力内容: 外来受診、入院加療を要する場合の入院受け入れおよび看護職員に対する指導など

医療法人社団 杉友会 杉友会ABCデンタルクリニック

診療科目: 歯科 (訪問診療)
協力内容: 訪問診療、義歯の健康管理を含む口腔ケア指導および看護職員などに対する指導など

医療法人社団 明洋会 柴垣医院 自由が丘

診療科目: 総合内科、腎臓内科、人工透析内科、循環器内科、消化器内科、神経外科、精神科、皮膚科
協力内容: 訪問診療(医師の定期的訪問による診療)、健康相談、疾病進行状況を把握し、看護職員に対する指導、医療機関の紹介など

あおきクリニック

診療科目: 内科、救急科、精神科
協力内容: 訪問診療(医師の定期的訪問による診療)、健康相談、疾病進行状況を把握し、看護職員に対する指導、医療機関の紹介など

医療法人社団 えにし ホームクリニック えにし

診療科目: 一般内科、脳神経外科、緩和ケア内科、精神科、耳鼻咽喉科、皮膚科、眼科、リハビリテーション科
協力内容: 訪問診療(医師の定期的訪問による診療)、健康相談、疾病進行状況を把握し、看護職員に対する指導、医療機関の紹介など

医療法人社団 絹和会 睡眠総合ケアクリニック代々木

診療科目: 精神科、歯科、耳鼻咽喉科、内科(循環器・呼吸器・神経・内科)
協力内容: 睡眠障害に関する診療、睡眠に関する健康相談、医療機関の紹介など

ソナーレ石神井 ホーム概要

類型	介護付有料老人ホーム 〔一般型特定施設入居者生活介護〕
運営主体	ライフケアデザイン株式会社 (ソニー・ライフケア株式会社100%子会社)
敷地面積	1,819.06㎡
延床面積	2,295.79㎡
居室数	52室 全室個室 (内訳/一人用個室51室、二人用個室1室)
入居条件	原則として、入居時、満65歳以上、 要支援・要介護の方 ただし、ご夫婦およびご兄弟が同ホームに ご入居される場合、お一人のみ自立可
定員数	53人
居室面積	約18㎡、約20㎡、約40㎡
構造	鉄筋コンクリート造 地上3階 地下1階建
開設年月日	2018年11月1日



所在地: 東京都練馬区関町南一丁目2番32号

ライフケアデザイン株式会社

ソニー・ライフケアグループ

〒210-0006 神奈川県川崎市川崎区砂子1丁目2番地4
<https://www.lifecaredesign.co.jp>

ソナーレ石神井に関するお問い合わせ

ソナーレお客様相談窓口



0120-39-5070

受付時間
9:00~18:00 (年中無休)

ソナーレ石神井 検索