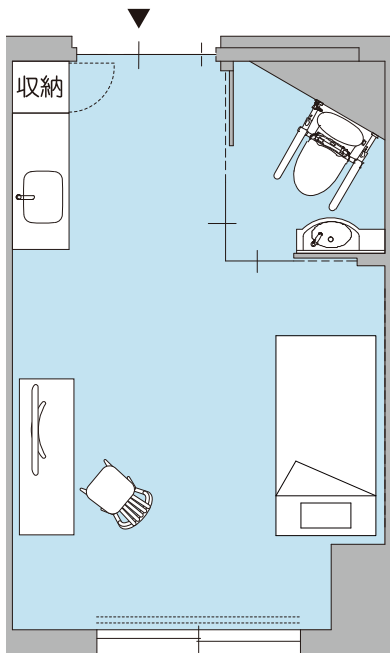


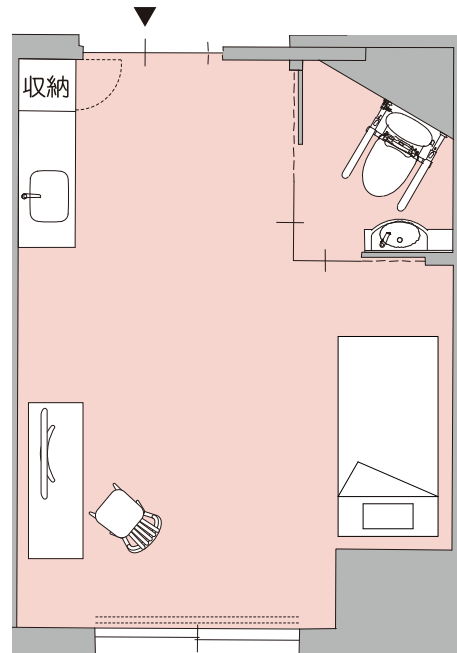
居室タイプ別間取り図

Aタイプ (約18.0㎡) 40室



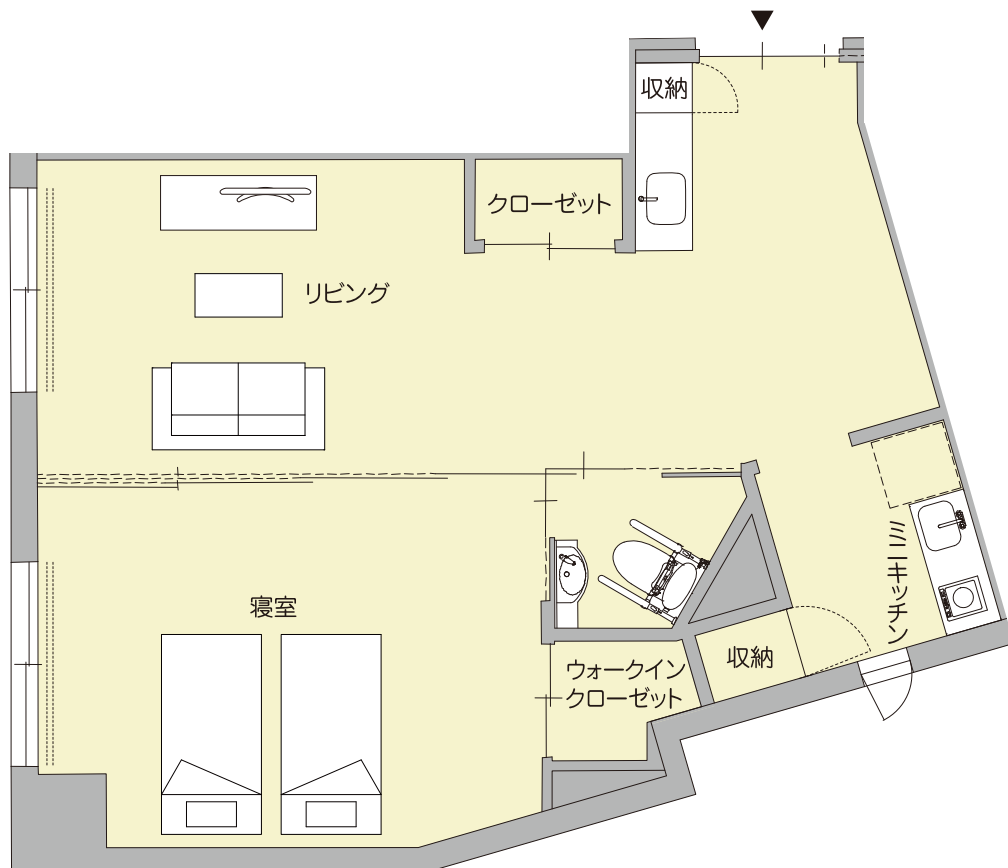
いす、テレビ、テレビ台はイメージで配置例になります。

Bタイプ (約21.5㎡) 4室



いす、テレビ、テレビ台はイメージで配置例になります。

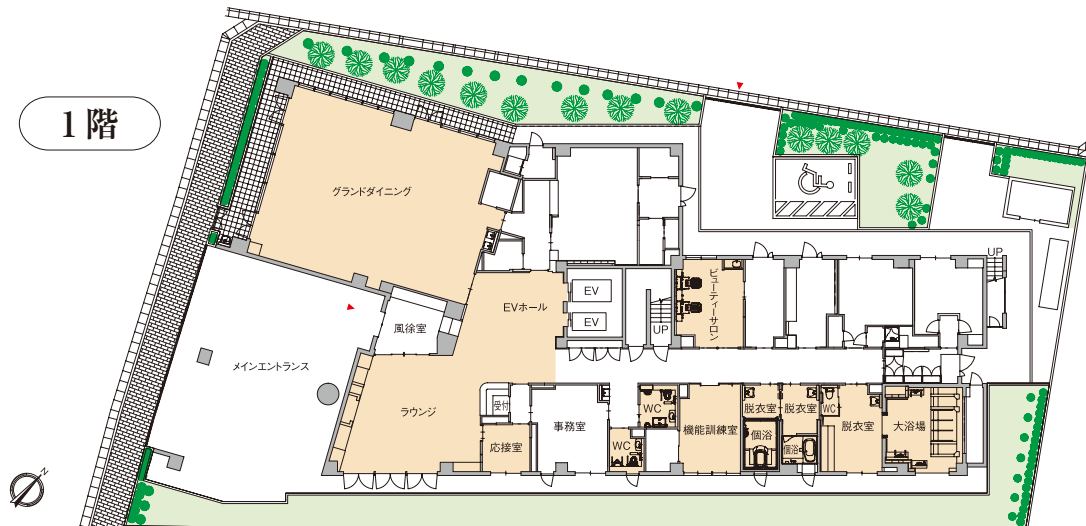
Cタイプ (約48.4㎡) 2室



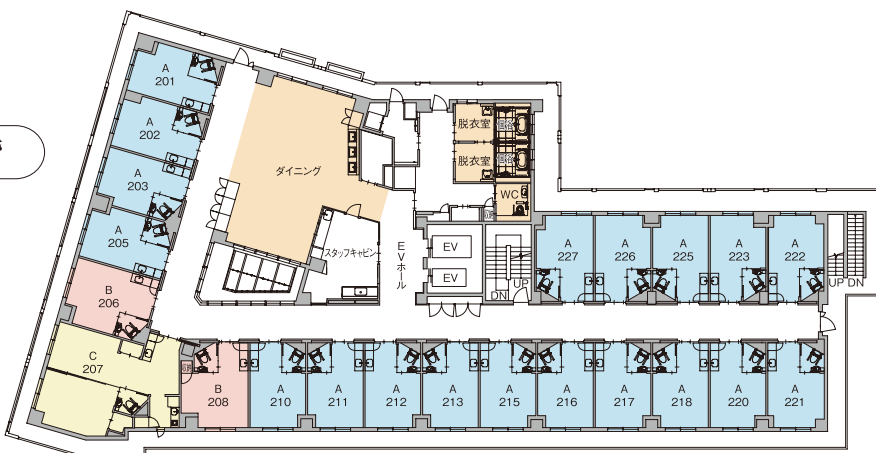
ソファ、テーブル、テレビ、テレビ台はイメージで配置例になります。

各階平面図

1階



2階



3階



屋上階

